



IHI-SULLAIR

COMPRESSION TECHNOLOGY (SUZHOU) CO.LTD

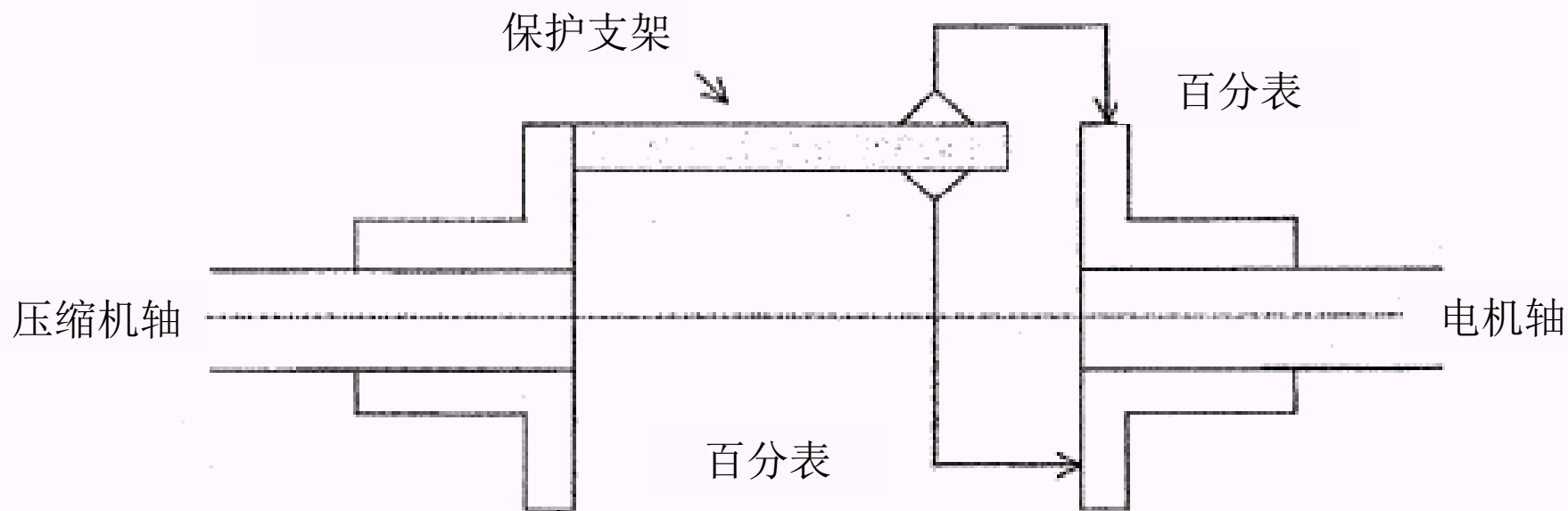
对中要求

After-Market Depart.

21. 对中

- 对中主要是指主机联轴器的对中，对于特殊机型，还包括主油泵联轴器的对中。
- 对中一般由**IHI寿力服务工程师**或**IHI寿力授权的代理商服务工程师**在调试期间实施。
- 对中前需要将**主电机高压柜电源断电**，并挂警示牌。
- 拆掉联轴器罩、联轴器（或联轴器柔性装置）。
- 确保压缩机**本体水平度**符合要求。
- 检查主电机与电机支座之间无异物。
- 轴承带油纸的机器对中前需拆除油纸。
- 准备好对中工具及电机调整垫片。（调整垫片发货时随压缩机一起发出）。

对中表及支架的安装方法:



百分表及支架的安装方法

对中精度要求：TIR-mm

机型		TX-Z	TX-A	TRA	TRE	TRX	F系列
平行度		0.05	0.05	0.05	0.05	0.05	视具体型号机型而不同
同轴度	水平	0.05	0.05	0.05	0.05	0.05	
	垂直	0.1	0.2	0.15	0.1	0.1	
端面距离		图纸尺寸±0.5					参考图纸

垂直*：指电机轴比压缩机轴高。

电机位置调整，加减调整垫片

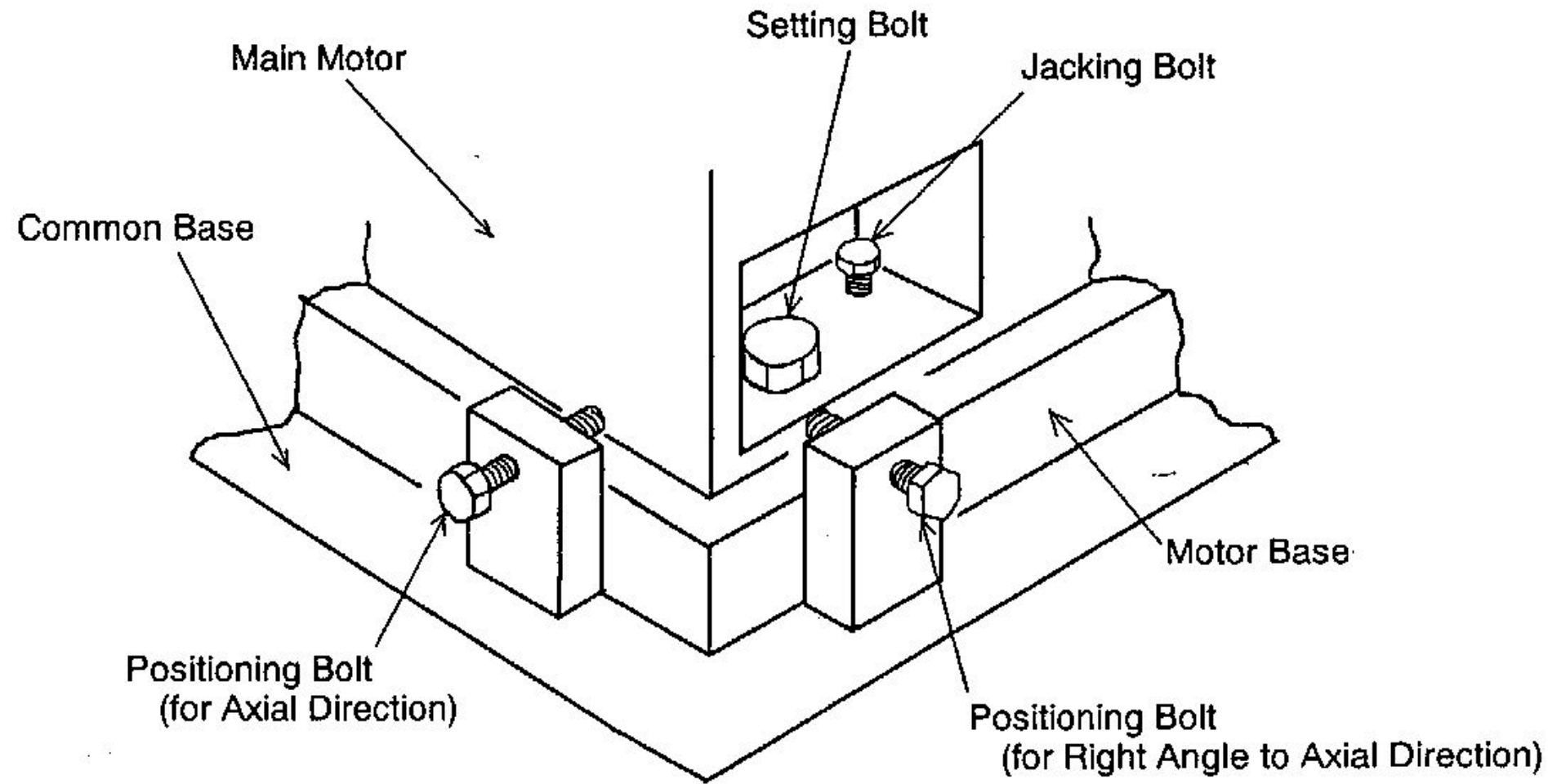


Fig.4-14-1 Location of each Bolt

21. 对中

- 对中完毕，安装联轴器，按规定的力矩锁紧联轴器螺栓。
- 安装联轴器防护罩。
- 若运行机器振动有异常，可热态对中进行校核。标准机型热态对中两轴的公差按如下表格数据，若热态对中数据超过公差值，则重新进行冷态对中。

水平方向	$\leq \pm 0.15\text{mm}$
垂直方向	$\leq \pm 0.15\text{mm}$